


**Alternátor a regulátor - Alternátor—1,6 I Duratorq-TDCi (DV) vznětový, 90 PS, Vozidla s: Klimatizace, Kód úrovně emisí na štítku VIN: S**

Focus 2004.75 (07/2004-)

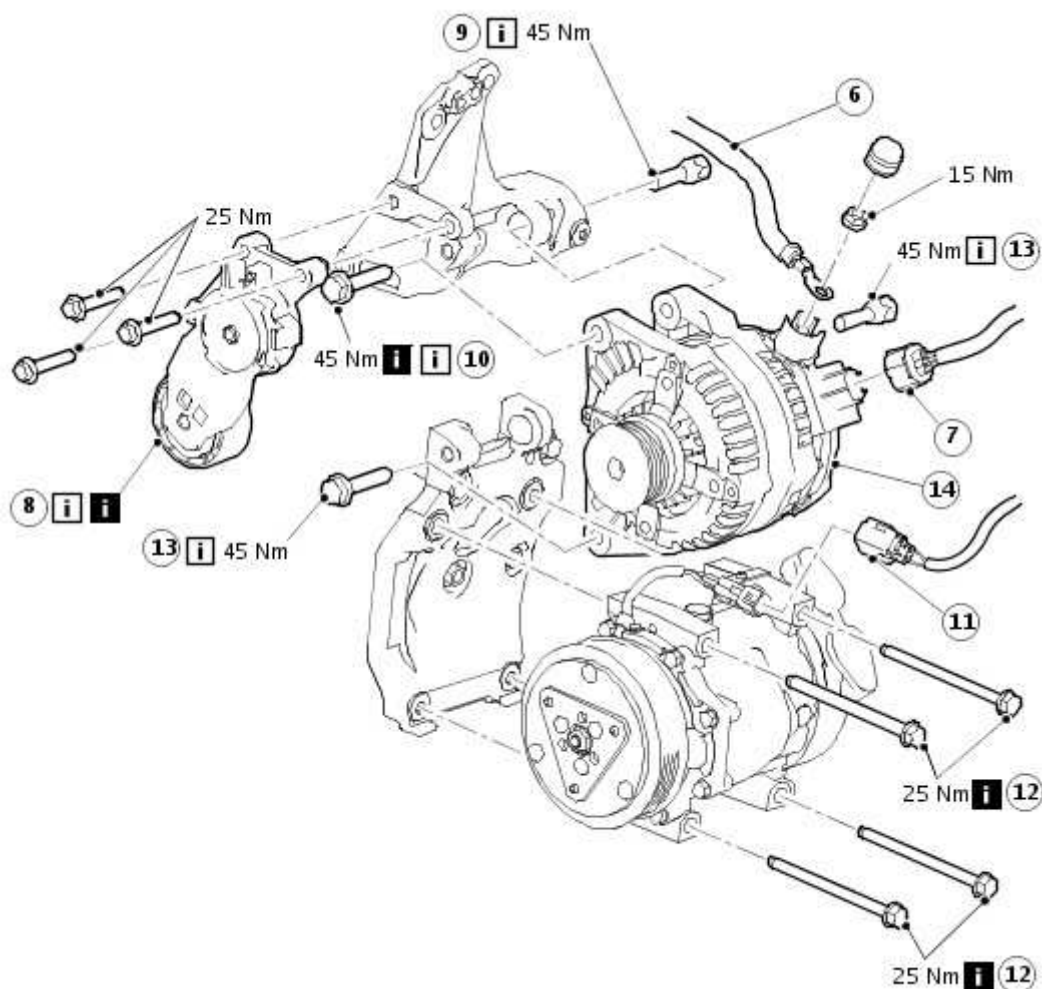
 Vytisknout

## Demontáž a montáž

### Speciální nářadí / Všeobecné vybavení

	Přípravek na povolení napínáku řemene 303-676 (21-235)
Spojovací kolík o průměru 5 mm	

1. Odpojte kostřicí kabel akumulátoru.  
Dodatečné informace - viz: [Odpojení a připojení baterie](#) (414-01 Akumulátor, zavěšení a kabely, Všeobecné postupy).
2. Demontujte hnací řemen příslušenství.  
Dodatečné informace - viz: [Hnací řemen přídatných agregátů - 1,6 I Duratorq-TDCi \(DV\) vznětový](#) (303-05A Pohon příslušenství, Demontáž a montáž).
3. Demontujte součásti v pořadí znázorněném v následující(ích) tabulce(ách) a obrázku (ích).



E39367

Položka	Číslo dílu	Popis
6	-	Elektrický konektor kabelu akumulátoru k alternátoru

7	-	Elektrický konektor alternátoru
8		Napínák hnacího řemene příslušenství <a href="#">Viz detail demontáže</a> <a href="#">Viz detail montáže</a>
9		Zadní horní upevňovací šroub alternátoru <a href="#">Viz detail montáže</a>
10		Přední horní upevňovací šroub alternátoru <a href="#">Viz detail demontáže</a> <a href="#">Viz detail montáže</a>
11		Elektrický konektor kompresoru klimatizace (A/C)
12		Upevňovací šrouby kompresoru klimatizace A/C <a href="#">Viz detail demontáže</a>
13		Dolní upevňovací šrouby alternátoru <a href="#">Viz detail montáže</a>
14		Alternátor

**4.** Při montáži postupujte v obráceném pořadí než při demontáži.

5. Inicializujte motorky spouštění oken dveří.

Dodatečné informace - viz: [Spuštění motorku okna dveří](#) (501-11 Okna, rámy a mechanismy, Všeobecné postupy).

### Detaily demontáže

Položka 8 : Napínák hnacího řemene příslušenství

1. Pomocí speciálního přípravku zaaretujte napínák hnacího řemene příslušenství.  
Demontujte spojovací kolík a odeberte speciální přípravek.

Položka 10 : Přední horní upevňovací šroub alternátoru

1. Zvedněte vozidlo.

Položka 12 : Upevňovací šrouby kompresoru klimatizace A/C

1. Upevněte kompresor klimatizace A/C k držáku chladiče.

### Detaily montáže

Položka 13 : Dolní upevňovací šrouby alternátoru

1. Před utažením dolních upevňovacích šroubů alternátoru volně namontujte horní upevňovací šrouby alternátoru.

Položka 10 : Přední horní upevňovací šroub alternátoru

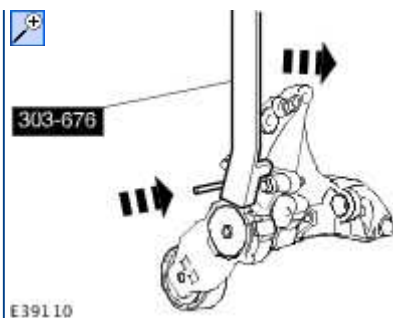
1. Vozidlo spusťte dolů.
2. Utáhněte horní přední upevňovací šroub alternátoru.

Položka 9 : Zadní horní upevňovací šroub alternátoru

1. Utáhněte horní zadní upevňovací šroub alternátoru.

Položka 8 : Napínák hnacího řemene příslušenství

1. Pomocí speciálního přípravku znovu nastavte aretační polohu napínáku hnacího řemene příslušenství.
  - Otočte napínákem ve směru chodu hodinových ručiček.
  - Namontujte [kolík o průměru 5 mm](#) do otvoru v držáku napínáku hnacího řemene příslušenství.



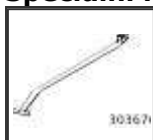
**Pohon příslušenství - Hnací řemen přidavných agregátů—1,6 l Duratorq-TDCi (DV) vznětový**

Focus 2004.75 (07/2004-)

Vytisknout

## Demontáž a montáž

### Speciální nářadí / Všeobecné vybavení

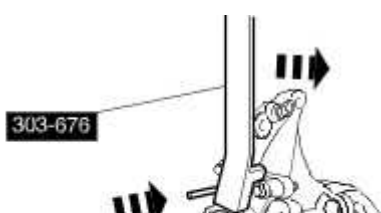


Přípravek na povolení napínáku řemene  
303-676 (21-235)

Spojovací kolík o průměru 5 mm

## Demontáž

1. Odpojte ukostřovací kabel akumulátoru. Dodatečné informace - viz oddíl [414-01 Akumulátor, zavěšení a kabely](#).
2. Pomocí speciálního přípravku zablokujte hnací řemen příslušenství.
  - Otočte napínákem ve směru chodu hodinových ručiček.
  - Namontujte vhodný [kolík o průměru 5 mm](#) do otvoru v držáku napínáku hnacího řemene příslušenství.



- 
- 
- 
- 
- 
-